

UCHWAŁA NR 5/2017

Rady Pedagogicznej
Poradni Psychologiczno - Pedagogicznej
w Chełmży
z dnia 04.09.2017r.

w sprawie: zmiany Statutu Poradni Psychologiczno - Pedagogicznej w Chełmży

na podstawie: Rozp. Ministra Edukacji Narodowej z dnia 1 lutego 2013r. w sprawie szczegółowych zasad działania publicznych poradni psychologiczno-pedagogicznych w tym poradni specjalistycznych.

Art. 71. Ust. 1 pkt. 2 ustawy z dnia 7 września 1991 r. o systemie oświaty (Dz. U. z 2004r. nr. 256, poz. 2572 z późn. zm.)

Rada Pedagogiczna uchwala, co następuje:

§ 1

Zostaje przyjęta zmiana do Statutu Poradni Psychologiczno - Pedagogicznej w Chełmży, która stanowi załącznik nr 1 do niniejszej uchwały.

§ 2

Wykonanie Uchwały powierza się dyrektorowi Poradni.

§ 3

Uchwała wchodzi w życie z dniem podpisania.

Chełmża, dnia 04.09.2017r.

DYREKTOR
Poradni Psychologiczno - Pedagogicznej

mgr Małgorzata Domańska

Zmiana do Statutu Poradni Psychologiczno - Pedagogicznej w Chełmży

Rozdział V

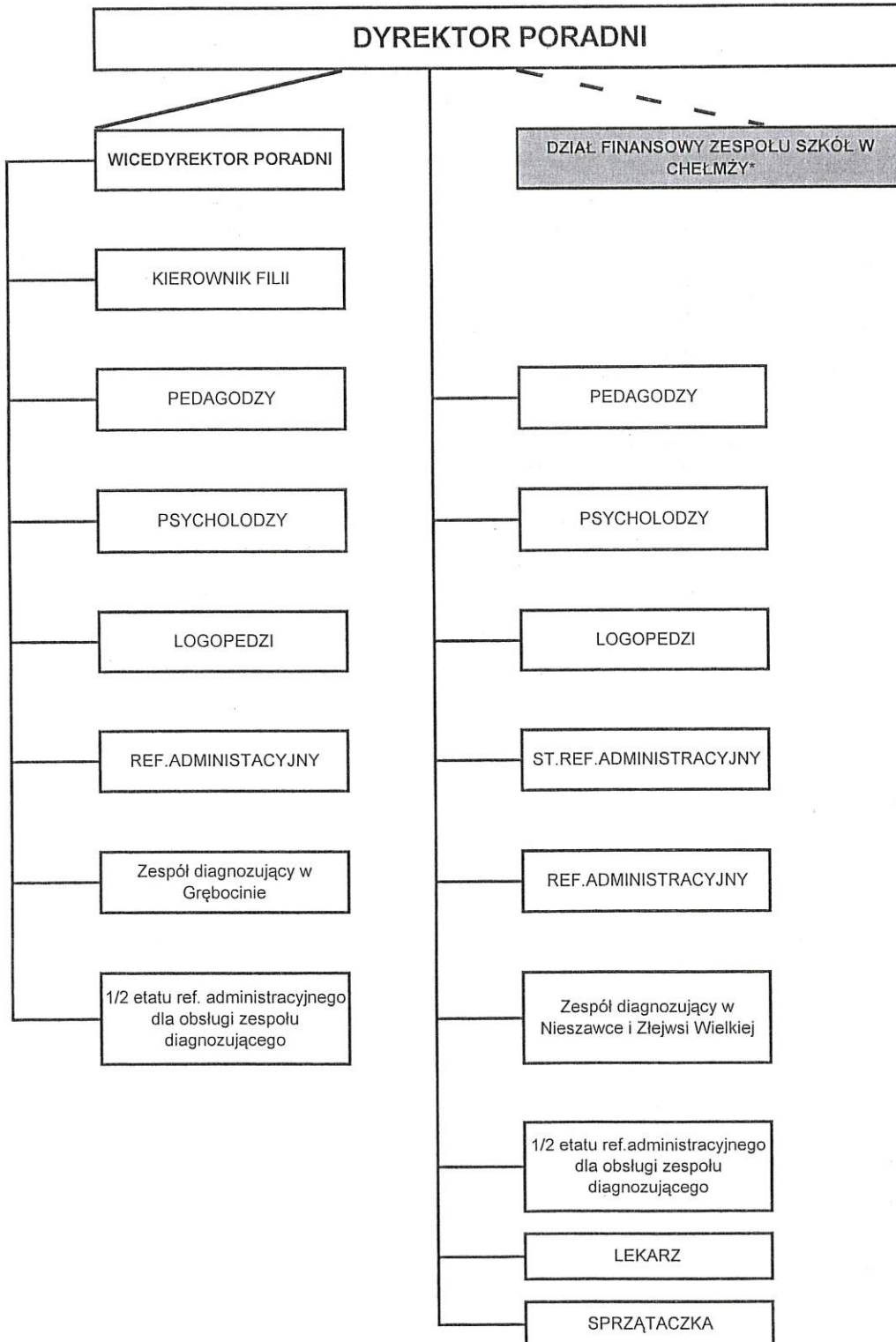
§ 41 otrzymuje brzmienie:

§ 41

Schemat organizacyjny Poradni Psychologiczno-Pedagogicznej w Chełmży z
Filią w Dobrzejewicach stanowi załącznik Nr 4 do Statutu.

DYREKTOR
Poradni Psychologiczno-Pedagogicznej
mgr Małgorzata Domalska

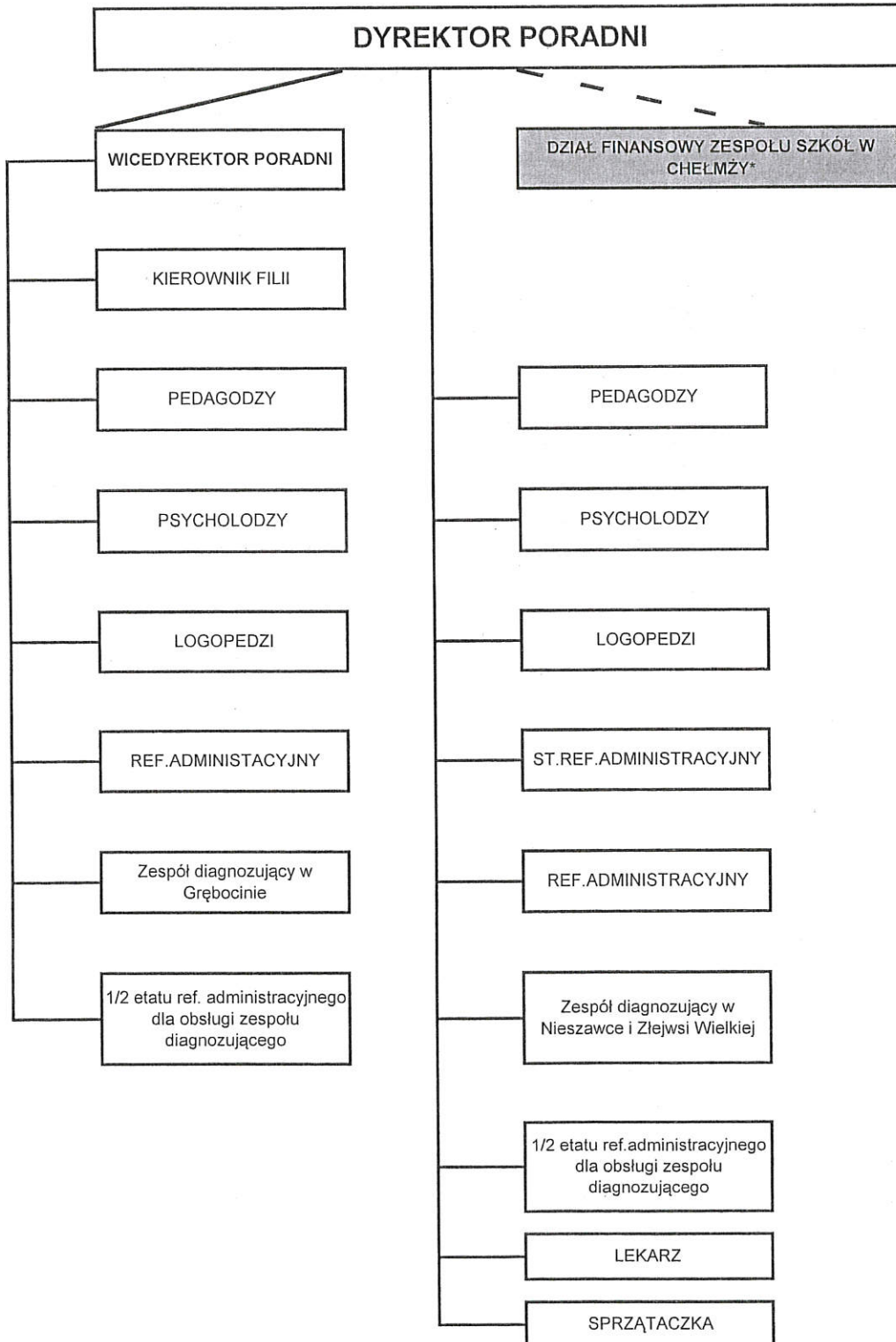
SCHEMAT ORGANIZACYJNY PORADNI PSYCHOLOGICZNO - PEDAGOGICZNEJ W CHEŁMŻY Z FILIĄ W DOBRZEJEWICACH



*Obsługę finansową Poradni Psychologiczno - Pedagogicznej w Chełmży prowadzi Dział Finansowy Zespołu Szkół w Chełmży, na podstawie Porozumienia zawartego w dniu 01.01.1999r.

DYREKTOR
Poradni Psychologiczno-Pedagogicznej
mgr Małgorzata Domalska

SCHEMAT ORGANIZACYJNY PORADNI PSYCHOLOGICZNO - PEDAGOGICZNEJ W CHEŁMŻY Z FILIĄ W DOBRZEJEWICACH



*Obsługę finansową Poradni Psychologiczno - Pedagogicznej w Chełmży prowadzi Dział Finansowy Zespołu Szkół w Chełmży, na podstawie Porozumienia zawartego w dniu 01.01.1999r.

DYREKTOR
Poradni Psychologiczno-Pedagogicznej
mgr Małgorzata Domalska

UCHWAŁA NR 5/2016

Rady Pedagogicznej
Poradni Psychologiczno - Pedagogicznej
w Chełmży
z dnia 1.09.2016r.

w sprawie: zmiany Statutu Poradni Psychologiczno - Pedagogicznej w Chełmży

na podstawie: Rozp. Ministra Edukacji Narodowej z dnia 1 lutego 2013r. w sprawie szczegółowych zasad działania publicznych poradni psychologiczno-pedagogicznych w tym poradni specjalistycznych.

Art.71. ust. 1. Pkt. 2 ustawy z dnia 7 września 1991 r. o systemie oświaty (Dz. U. z 2004r. nr. 256, poz.2572 z późn. Zm.)

Rada pedagogiczna uchwała, co następuje:

§ 1

Zostaje przyjęta zmiana do Statutu Poradni Psychologiczno-Pedagogicznej w Chełmży, która stanowi załącznik nr 2 do niniejszej uchwały.

§ 2

Zostaje przyjęta zmiana do Statutu Poradni Psychologiczno-Pedagogicznej w Chełmży, która stanowi załącznik nr 3 do niniejszej uchwały.

§ 3

Wykonanie Uchwały powierza się Dyrektorowi Poradni.

§ 4

Uchwałą wchodzi w życie z dniem 1.09.2016r.

Chełmża, dnia 1.09.2016r.

DYREKTOR
Poradni Psychologiczno-Pedagogicznej
mgr Małgorzata Domalska

Zmiana do statutu Poradni Psychologiczno - Pedagogicznej w Chełmży

Rozdział II

pkt. 1 otrzymuje brzmienie:

§ 5

1. Poradnia swoim działaniem obejmuje teren:

- a) Miasta Chełmża,
- b) Gminy Chełmża,
- c) Gminy Łubianka,
- d) Gminy Lubicz,
- e) Gminy Zławieś Wielka,
- f) Gminy Wielka Nieszawka.

DYREKTOR
Poradni Psychologiczno-Pedagogicznej
mgr Małgorzata Doznańska

Zmiana do statutu Poradni Psychologiczno - Pedagogicznej w Chelmsku

Rozdział V

§ 41 otrzymuje brzmienie:

§ 41

Schemat organizacyjny Poradni Psychologiczno - Pedagogicznej w Chelmsku z Filia
w Dobrzejewicach stanowi załącznik Nr 3 do Statutu.

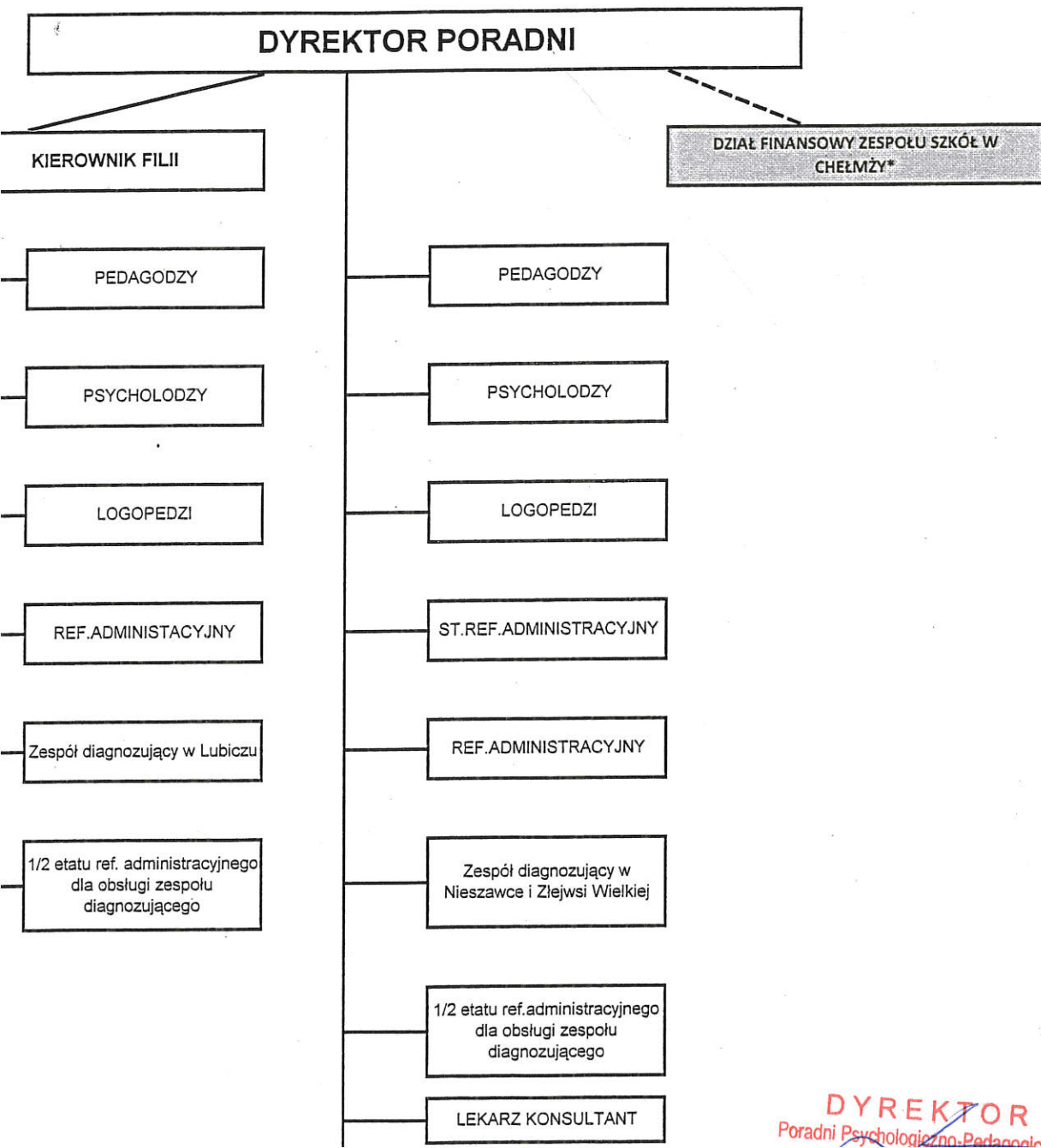
DYREKTOR
Poradni Psychologiczno-Pedagogicznej
mgr Małgorzata Domalska

3

Poradnia
Psychologiczno-Pedagogiczna
87-140 Chełmża, ul. św. Jana 18
tel./fax (0 56) 675-67-27
REGON 001069896

Załącznik nr 3
do Statutu Poradni
Psychologiczno-Pedagogicznej
w Chełmży

SCHEMAT ORGANIZACYJNY PORADNI PSYCHOLOGICZNO - PEDAGOGICZNEJ W CHEŁMŻY Z FILIĄ W DOBRZEJEWICACH



DYREKTOR
Poradni Psychologiczno-Pedagogicznej